



N°5 – Avril 2017

CMRH WEEK !

Après ces vacances de printemps, c'est la reprise avec la **CMRH week** qui commencera ce mercredi 26 avril par notre première soirée-débat live et en public, se poursuivra le 27 avril avec la reprise des ateliers solidarité, pour finir le 28 avril avec la table du CMRH !

Un programme riche qui perdurera les semaines suivantes, avec entre autres l'afterwork « VNF – Canal du Midi » le 18 mai au soir, l'université d'été le 16 juin au Mas Tolosa et notre première journée estivale le 7 juillet au Domaine Chiroulet.

Tous les évènements sont renseignés en temps réel sur le site www.cmrh.fr, bloquez les dates sur vos agendas, inscrivez-vous et prenez du plaisir à participer activement à la vie du club !

CMRH PEOPLE

Bienvenue aux nouveaux adhérents du club !

Nouveaux Adhérents – Février 2017

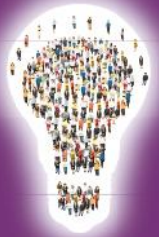
- Aline Baudoin - Directrice des Ressources Humaines – Arcesi Group
- Hervé Bouticourt – Directeur des Ressources Humaines – Gendarmerie Nationale Région Occitanie
- Jean-Louis Cazes – Associé Fondateur – Groupe A La Une

Nouveaux Adhérents – Mars 2017

- Christelle Stierli-Pestel - Employment & International HR Manager – Latecoère
- Emmanuelle Pignet – Responsable des Ressources Humaines

Félicitations aux nouveaux membres du conseil d'administration !

Félicitations à Valéry Quintard et Bernard Petit qui rejoignent le conseil d'administration.



Un heureux gagnant à la dernière Table du CMRH !

Bravo à Philippe Bertrand qui, après un tirage au sort intégral assuré par Muriel Huchon lors de la Table du CMRH du 24 mars à La Cité de l'Espace, gagne une nuit d'hôtel en Espagne offerte par notre sponsor Sand Resorts (représenté par Jean-Christian Hubac).



REPRISE DES ATELIERS SOLIDARITE

La commission solidarité inter-membres organise les « ateliers solidarité » à destination de nos membres en transition de carrière et/ou en veille professionnelle.

Discrétion et confidentialité font partie intégrante de cette commission, pour que cette solidarité se construise en toute confiance.

Les 3 prochains ateliers (**attention nouvel horaire de 17h à 19h**) se tiendront dans les locaux de Parcours Conseil et Formation, 1 esplanade Compans Caffarelli (9^{ème} étage) à Toulouse.

Jeudi 27 avril – 17h à 19h – Atelier « Présentation Minute »

Inscription auprès de Florence Poingt (florence.poingt@parcours-conseil-formation.fr)

Lundi 29 mai – 17h à 19h – Atelier « Entretien et Posture »

Inscription auprès de Florence Poingt (florence.poingt@parcours-conseil-formation.fr)

Mardi 6 juin – 17h à 19h – Atelier « Visibilité et Réseaux Sociaux »

Inscription auprès de Patrick Mathieu (pmathieu@pmcconseil.fr)

Tous les détails des ateliers sont dans la rubrique « événements » du site www.cmrh.fr



AFTERWORK « VNF – CANAL DU MIDI » – JEUDI 18 MAI

Voies Navigables de France invite les membres du CMRH à découvrir les actions en faveur de la restauration du Canal du Midi.

Pour ce faire, notre adhérent Laurent Adnet, Chef de la Mission Mécénat de VNF, nous accueillera dans un lieu magique en plein Toulouse, la "Cale de Radoub", qui est classé au patrimoine et donc non-ouvert au public.

A la suite de la présentation de VNF, qui se déroulera sur la péniche "Naiade", le CMRH sera heureux d'offrir à ses membres un apéritif-cocktail.

Pour des raisons d'organisation, nous vous attendons à partir de 18h, la présentation commencera à 18h30 et le cocktail se terminera à 20h15, car le lieu ferme à 20h30.

Venez nombreux pour cet évènement original et convivial !

Inscription dès maintenant auprès de Patrick Mathieu (pmathieu@pmconseil.fr)



Nous pourrions également commenter les exploits de la Team Running CMRH qui participera le dimanche 15 mai à « 123 Canal ! », la course solidaire pour le Canal du Midi. Renseignements et inscription Patrick Mathieu (pmathieu@pmconseil.fr)





JOURNEE ESTIVALE – VENDREDI 7 JUILLET

Cette année, encore une innovation au sein du CMRH, la « Journée estivale » !

Notre adhérente Sabine Fourteau-Fezas nous accueillera dans la propriété viticole de ses parents, le Domaine Chiroulet à Larroque sur l'Osse dans le Gers.

L'occasion (à ne pas rater) de se retrouver pour un moment convivial à la campagne, "*le bonheur est dans le pré*" !

Programme :

9h (+ le 1/4 d'heure toulousain) : départ en car du stade E.Wallon (parking sur place)

11h15 environ : arrivée au domaine de Chiroulet

11h30 à 12h30 : visite du domaine et dégustation

12h30 à 15h : repas champêtre en extérieur

15h environ : retour en car, arrivée prévue entre 17h et 17h30

Coût estimatif à confirmer : entre 30 et 40 €.

Inscription auprès de Florence Poingt (florence.pointg@parcours-conseil-formation.fr)





CARREFOUR EMPLOI TOULOUSE METROPOLE

Le Carrefour Emploi Toulouse Métropole se tiendra les jeudi 18 et vendredi 19 mai 2017 de 9h à 17h au Parc des Expositions de Toulouse.

Pour la 3ème année consécutive, le CMRH s'est engagé avec l'ANDRH à aider les candidat(e)s à préparer leur entretien de recrutement.

Positionnés dans l'espace "Accueil, conseils, orientation" du Carrefour Emploi, le CMRH et l'ANDRH disposent d'un stand à côté d'autres professionnels orientés coaching et conseil sur les cv.

Comment apporter votre aide ?

En offrant de votre temps (une demi-journée ou plus) pour conseiller les candidat(e)s sur la valorisation de leur parcours professionnel et de leurs qualités personnelles au cours d'entretiens façon "speed-dating" (pas de rendez-vous, 1/4 d'heure par candidat).

Objectif : les préparer à un entretien qu'ils vont avoir avec un exposant employeur.

Des moments enrichissants pour tout le monde !

Comment vous porter volontaire ?

En adressant un mail à Philippe Bertrand (philippe.bertrand.83@gmail.com) avant le 15 mai 2017, en indiquant la ou les demi-journée(s) qui vous intéresse(nt).

Merci d'avance pour votre sens de l'engagement !

FICHER ET ANNUAIRE ADHERENTS

Si vos coordonnées ont changé ou sont incomplètes dans le fichier excel « liste officielle des adhérents », si votre photo est manquante ou pas « à jour » sur l'annuaire adhérents du site web (<http://cmrh.fr/annuaire/>), alors merci d'adresser les modifications et/ou photos à Patrick Mathieu (pmathieu@pmconseil.fr).

NOUS CONTACTER

Vous avez une information intéressant « *Les nouvelles des adhérents* » : adressez-là à Patrick Mathieu (pmathieu@pmconseil.fr). Merci !

Vous avez une question relative à la facturation, contactez Isabelle Régnier (i.regnier@cite-espace.com), qui assure la fonction de trésorière bénévole.

ATTENTION, NOUVELLE ADRESSE POSTALE
CMRH – 18, impasse René Couzinet – CS 55832 – 31505 Toulouse cedex 5